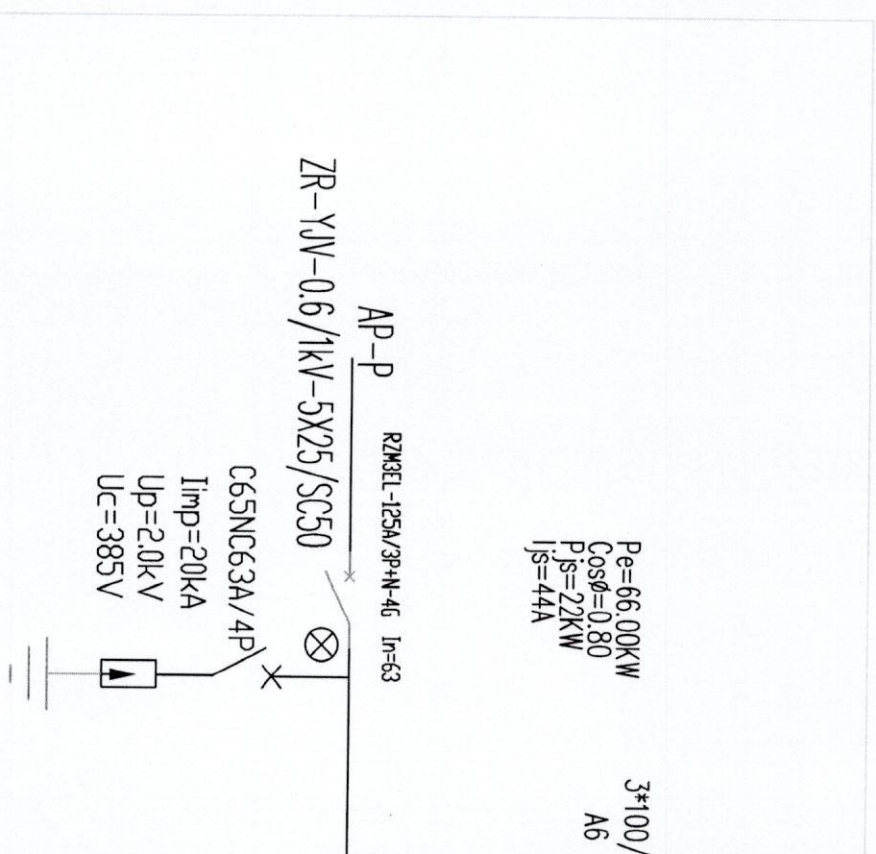


工艺		名称		电气	
设备		用途		送力	
环保		结构		暖通	
		自控		给排水	



L112L3	WL 1	ZR-YJV-0.6/1kV-5x10/G40	11kW
PEOPLE-DZ47-63 In=32	WL 2	ZR-YJV-0.6/1kV-5x10/G40	11kW
L112L3	WL 3	ZR-YJV-0.6/1kV-5x10/G40	11kW
PEOPLE-DZ47-63 In=32	WL 4	ZR-YJV-0.6/1kV-5x10/G40	11kW
L112L3	WL 5	ZR-YJV-0.6/1kV-5x10/G40	11kW
PEOPLE-DZ47-63 In=32	WL 6		63A 备用
L112L3			
PEOPLE-DZ47-63 In=63A			

注：本文件是设计文件，属于设计文件，其内容仅供参考，不作为施工的依据。如有变更，请及时通知设计单位。此文件版权归设计单位所有，未经许可，不得复制或传播。

江苏索普工程技术有限公司 Jiangsu Sop Engineering Technology Co., Ltd.		设计人: WANGJUN 审核人: CHENJUN 审批人: WANGJUN 中审人: WANGJUN	
设计人: WANGJUN 审核人: CHENJUN 审批人: WANGJUN 中审人: WANGJUN		项目名称: 配电柜(PI)一次系统图 专业: 电气 日期: 2024.10.10	
设计人	审核人	审批人	中审人
WANGJUN	CHENJUN	WANGJUN	WANGJUN